

N° 04 - AVRIL 2017

B U L L E T I N L U X E M B O U R G E O I S D E

# l'emploi

DONNÉES MENSUELLES DU MARCHÉ DU TRAVAIL

**Contacts**

Demandeurs d'emploi : 247 88 888  
Employeurs : 247 88 000

**Agence de Luxembourg**

10, rue Bender  
L-1229 Luxembourg

**Agence de Diekirch**

2, rue Clairefontaine  
L-9220 Diekirch

**Agence de Differdange**

23, Grand-Rue  
L-4575 Differdange

**Agence de Dudelange**

56, rue du Parc  
L-3542 Dudelange

**Agence de Esch/Alzette**

1, Boulevard Porte de France  
L-4360 Esch-sur-Alzette

**Agence de Wasserbillig**

44, Esplanade de la Moselle  
L-6637 Wasserbillig

**Agence de Wiltz**

20, rue de Winseler  
L-9577 Wiltz



LE GOUVERNEMENT  
DU GRAND-DUCHÉ DE LUXEMBOURG  
Service information et presse

# Chiffres-clés

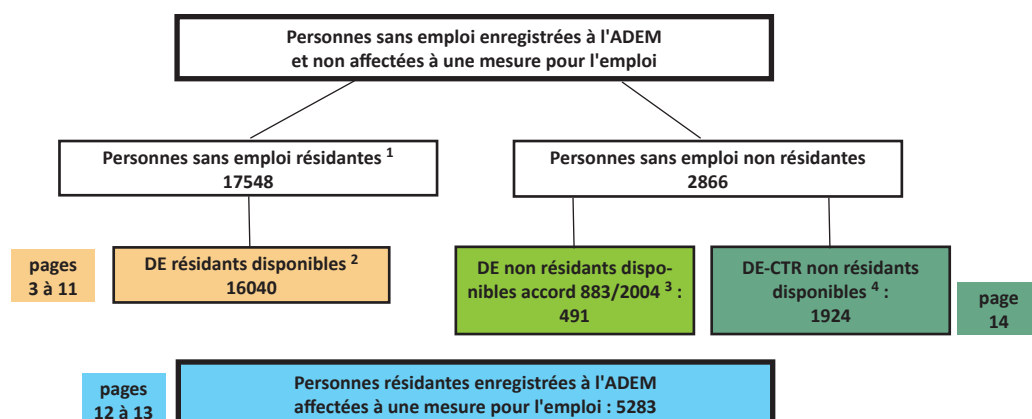
## Synoptique

<sup>1</sup> **Personnes sans emploi résidentes** : personnes sans emploi, **résidentes sur le territoire national**, à la recherche d'un emploi approprié, non affectées à une mesure pour l'emploi, indemnisées ou non indemnisées et ayant respecté les obligations de suivi de l'ADEM.

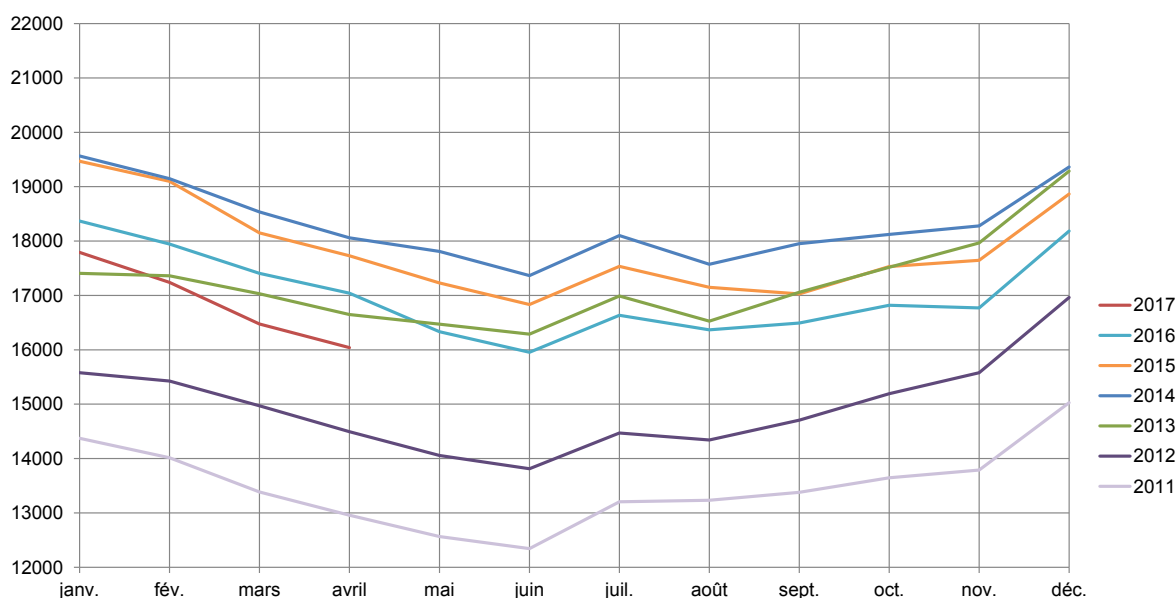
<sup>2</sup> **Demandeurs d'emploi résidents disponibles** : personnes sans emploi résidentes qui, à la date du relevé statistique, ne sont ni en congé de maladie depuis plus de 7 jours, ni en congé de maternité.

<sup>3</sup> **Demandeurs d'emploi non résidents disponibles / accord 883/2004** : personnes ayant eu une rupture de contrat luxembourgeois après le 1er mai 2012, inscrites dans le Service Public de l'Emploi de leur lieu de résidence et à titre complémentaire auprès de l'ADEM dans le cadre de l'accord européen 883/2004.

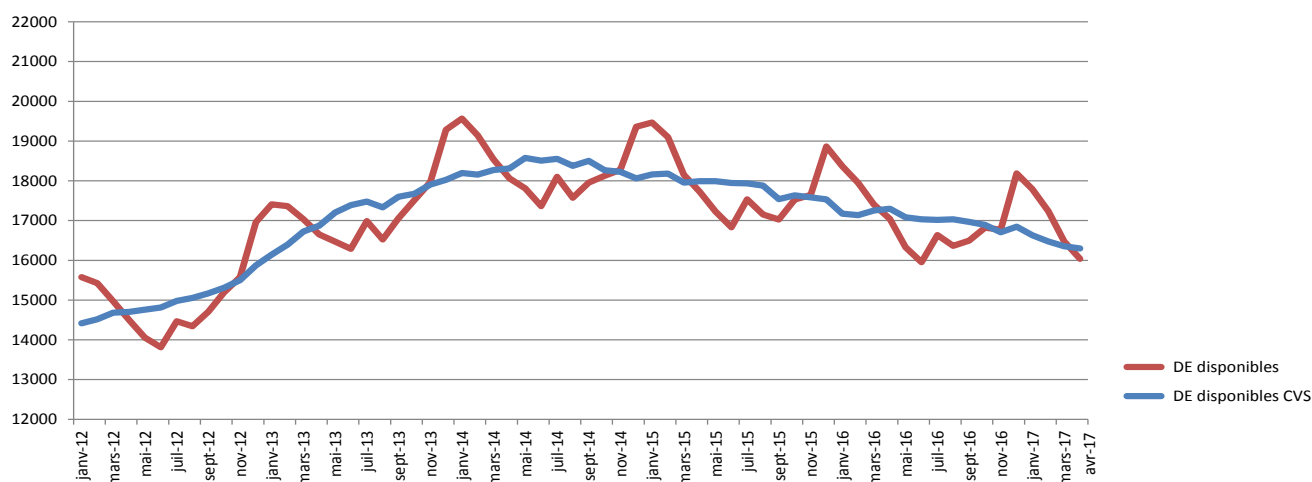
<sup>4</sup> **Demandeurs d'emploi - CTR non résidents disponibles**.



## Demandeurs d'emploi résidents disponibles inscrits en fin de mois



## Nombre de demandeurs d'emploi résidents disponibles et nombre de demandeurs d'emploi résidents disponibles corrigé des variations saisonnières (DE cvs)



Sources: ADEM / Statec

# 1. Emploi et chômage

## les demandeurs d'emploi inscrits et les offres d'emploi enregistrées

### 1.1. Demandeurs d'emploi disponibles inscrits en fin de mois

	Demandeurs d'emploi résidents disponibles (DE) <sup>1</sup>			
	Hommes	Femmes	Total DE	Ecart annuel % <sup>2</sup>
Moy. 2015	9191	8664	17855	-2,6
Moy. 2016	8686	8340	17026	-4,6
mars-16	8904	8501	17405	-4,1
avril-16	8672	8368	17040	-3,9
mai-16	8288	8043	16331	-5,2
juin-16	7957	7998	15955	-5,2
juil-16	8644	7990	16634	-5,1
août-16	8292	8074	16366	-4,6
sep-16	8183	8310	16493	-3,1
oct-16	8421	8398	16819	-4,1
nov-16	8420	8352	16772	-4,9
déc-16	9777	8408	18185	-3,6
jan-17	9347	8445	17792	-3,1
fév-17	8884	8355	17239	-3,9
mars-17	8406	8069	16475	-5,3
avril-17	8157	7883	16040	-5,9

<sup>1</sup> **Demandeurs d'emploi résidents disponibles** : personnes sans emploi résidentes qui, à la date du relevé statistique, ne sont ni en congé de maladie depuis plus de 7 jours, ni en congé de maternité.

<sup>2</sup> **Ecart annuel %** : évolution en % par rapport au même mois de l'année précédente

### 1.2. Taux de chômage mensuels désaisonnalisés et nombres des demandeurs d'emploi résidents disponibles désaisonnalisés

	mars-16	avr-16	mai-16	juin-16	juil-16	août-16	sep-16	oct-16	nov-16	déc-16	jan-17	fév-17	mars-17	avr-17
Taux de chômage	6,5	6,5	6,4	6,4	6,4	6,4	6,3	6,3	6,2	6,2	6,2	6,1	6,0	6,0
Nombre DE cvs <sup>1</sup>	17255	17297	17081	17031	17015	17033	16968	16892	16708	16849	16629	16476	16356	16300
Ecart mensuel % <sup>2</sup>	0,2	-1,2	-0,3	-0,1	0,1	-0,4	-0,4	-1,1	0,8	-1,3	-0,9	-0,7	-0,3	

<sup>1</sup> cvs : corrigé des variations saisonnières

<sup>2</sup> **Ecart mensuel %** : évolution en % par rapport au mois précédent

### 1.3. Emploi et population active (données brutes)

	mars-16	avr-16	mars-17	avr-17
<b>1. Emploi salarié</b>				
1a) National	226821	227730	233953	234937
1b) Intérieur (1a + 1c - 1d)	389074	391022	402675	404659
1c) Frontaliers entrants	174519	175574	181200	182218
1d) Résidents sortants	12265	12283	12478	12496
<b>2. Emploi non-salarié</b>				
2a. National	21239	21218	21245	21249
2b. Intérieur	25494	25492	25729	25753
<b>3. Emploi total</b>				
3a. National (1a + 2a)	248059	248949	255198	256186
3b. Intérieur (1b + 2b)	414568	416514	428403	430412
<b>4. Total DE résidents disponibles</b>	17405	17040	16475	16040
<b>5. Population active (3a + 4)</b>	265464	265989	271673	272226
<b>6. Taux de chômage brut (4 / 5)</b>	6,6	6,4	6,1	5,9

**1a, 2a, 3a – Concept national** : Emploi des résidents

**1b, 2b, 3b – Concept intérieur** : Emploi sur le territoire national

**1c – Frontaliers entrants** : non-résidents travaillant sur le territoire national

**1d – Résidents sortants** : résidents travaillant en dehors du territoire national (surtout les fonctionnaires internationaux)

**4 – Total DE résidents disponibles** : personnes sans emploi résidentes qui, à la date du relevé statistique, ne sont ni en congé de maladie depuis plus de 7 jours, ni en congé de maternité.



## 1.4. Demandeurs d'emploi résidents disponibles inscrits en fin de mois par agence



## 1.5. Inscriptions au cours du mois, des demandeurs d'emploi résidents (FLUX)

**Flux d'entrée des demandeurs d'emploi (créations de dossiers) :** nombre de DE qui se sont inscrits auprès des bureaux de placement au cours du mois.

FLUX	avr-16	mai-16	juin-16	juil-16	aoû-16	sep-16	oct-16	nov-16	déc-16	jan-17	fév-17	mars-17	avr-17
Total DE	1454	1462	1501	1750	1736	2258	1918	1961	1740	2296	1699	1749	1385
Hommes	749	773	757	997	922	1117	959	995	1026	1307	902	929	758
Femmes	705	689	744	753	814	1141	959	966	714	989	797	820	627
moins de 25 ans	281	294	271	371	393	573	432	397	301	451	363	357	249
25-29 ans	260	249	256	271	277	361	338	333	285	390	288	310	238
30-39 ans	443	404	425	484	440	581	508	535	451	636	472	451	416
40-49 ans	296	329	338	370	359	488	393	439	414	463	350	398	304
50-59 ans	155	174	195	231	238	234	225	241	258	336	211	213	163
60 ans et plus	19	12	16	23	29	21	22	16	31	20	15	20	15
dont premières inscriptions	480	500	509	616	635	903	679	661	599	801	624	627	476

## 1.6. Les offres d'emploi (STOCKS et FLUX)

☛ **Stocks des offres d'emploi** : postes vacants déclarés à l'ADEM par les employeurs figurant dans les fichiers à la date du relevé statistique (selon le Répertoire Opérationnel des Métiers et des Emplois (code ROME))

	A	B	C	D	E	F	G	H	I	J	K	L	M	N	(ND)	Total
sep-16	67	9	405	366	60	827	580	262	290	69	509	8	2139	316	0	5907
oct-16	90	16	396	345	71	732	597	256	320	83	540	6	1898	268	0	5618
nov-16	76	16	333	314	62	479	522	192	255	87	524	4	1827	233	0	4924
déc-16	52	6	331	318	58	435	445	176	251	104	571	5	1760	245	0	4757
jan-17	70	13	343	486	75	602	485	290	324	112	573	15	1699	326	0	5413
fév-17	79	8	448	408	87	725	565	296	286	93	605	23	2207	284	0	6114
mars-17	90	10	421	410	79	763	712	279	296	115	633	12	2280	271	0	6371
avr-17	97	9	425	452	88	680	680	252	345	116	644	8	2208	293	0	6297

**A** - Agriculture et pêche, espaces naturels et espaces verts, soins aux animaux

**B** - Arts et façonnage d'ouvrages d'art

**C** - Banque, assurance, immobilier

**D** - Commerce, vente et grande distribution

**E** - Communication, média et multimédia

**F** - Construction, bâtiment et travaux publics

**G** - Hôtellerie, restauration, tourisme, loisirs et animation

**H** - Industrie

**I** - Installation et maintenance

**J** - Santé

**K** - Services à la personne et à la collectivité

**L** - Spectacle

**M** - Support à l'entreprise

**N** - Transport et logistique

**ND** - Non disponible

**Rupture de série** - à partir du 1<sup>er</sup> janvier 2014, l'ADEM utilise le Répertoire Opérationnel des Métiers et des Emplois (code ROME).

Toute comparaison avec la répartition utilisée avant cette date n'est pas pertinente.

☛ **Flux des offres d'emploi** - postes vacants déclarés à l'ADEM par les employeurs au cours du mois

FLUX	mars-16	avr-16	mai-16	juin-16	juil-16	août-16	sep-16	oct-16	nov-16	déc-16	jan-17	fév-17	mars-17	avr-17
Offres d'emploi	3261	2670	3033	2644	2507	2830	3286	2609	2358	1952	3314	3291	3191	2699

## 2. Demandeurs d'emploi résidents disponibles bénéficiant de l'indemnité de chômage complet en fin de mois

	Demandeurs d'emploi résidents disponibles indemnisés <sup>1</sup>				dont personnes en mesure
	Hommes	Femmes	Total	Ecart annuel % <sup>2</sup>	
moy. 2015	3900	3275	7175	-5.3	509
moy. 2016	3678	3135	6813	-5.0	499
mars-16	3698	3178	6876	-7,8	549
avr-16	3639	3135	6774	-4,6	563
mai-16	3453	3067	6520	-5,4	531
juin-16	3331	3021	6352	-5,4	525
juil-16	3700	3051	6751	-5,5	444
août-16	3506	3077	6583	-4,8	403
sep-16	3330	3068	6398	-3,4	511
oct-16	3490	3074	6564	-0,9	496
nov-16	3502	3135	6637	-2,4	504
déc-16	4456	3163	7619	-2,3	362
jan-17	4226	3227	7453	0,4	528
fév-17	3958	3253	7211	-0,6	505
mars-17	3659	3154	6813	-0,9	540
avr-17	3530	3052	6582	-2,8	493

<sup>1</sup> **Demandeurs d'emploi disponibles indemnisés** - Demandeurs d'emploi disponibles résidant sur le territoire national admis au bénéfice de l'indemnité de chômage complet conformément aux dispositions L. 521-1. et suivantes du Code du travail.

<sup>2</sup> **Ecart annuel %** : évolution en % par rapport au même mois de l'année précédente

### 3. Caractéristiques des demandeurs d'emploi résidents disponibles inscrits en fin de mois

#### 3.1. Par genre et par âge

	Âge	< 25	25-29	30-39	40-49	50-59	60 et +	Total	%
mars-17	Total	1804	1709	3981	4318	4036	627	16475	
	%	10,9	10,4	24,2	26,2	24,5	3,8	100	
avr-17	Hommes	955	827	1775	2036	2223	341	8157	50,9
	Femmes	698	846	2123	2154	1803	259	7883	49,1
	Total	1653	1673	3898	4190	4026	600	16040	100
	%	10,3	10,4	24,3	26,1	25,1	3,8	100	
avr-16	Total	1730	1940	4154	4496	4107	613	17040	
	%	10,1	11,4	24,4	26,4	24,1	3,6	100	

#### 3.2. Par genre et par ancienneté d'inscription

Ancienneté d'inscription : temps d'ouverture du dossier du demandeur d'emploi dans les fichiers de l'ADEM à la date du relevé statistique

	Mois	-1	1-2	2-3	3-6	6-9	9-12	12-18 *	18-24 *	24 et + *	Total
mars-17	Total	1448	1226	1299	2419	1736	922	1467	861	5097	16475
	%	8,8	7,5	7,9	14,7	10,5	5,6	8,9	5,2	30,9	100
avr-17	Hommes	623	680	500	1233	843	456	676	414	2732	8157
	Femmes	497	648	474	1250	981	503	699	496	2335	7883
	Total	1120	1328	974	2483	1824	959	1375	910	5067	16040
	%	7,0	8,3	6,1	15,5	11,4	6,0	8,6	5,7	31,6	100
avr-16	Total	1213	1293	1086	2473	1891	1115	1574	1050	5345	17040
	%	7,1	7,6	6,4	14,5	11,1	6,5	9,2	6,2	31,4	100

\* Nombre de demandeurs d'emploi inscrits depuis plus de 12 mois : 7352 (45,8% du nombre total des DE disponibles)

→ dont 3123 SH et CTR inscrits depuis plus de 12 mois  
(86,2 % du nombre total de SH et CTR) (cf. p.10)

#### 3.3. Par genre et par niveau de formation

	Niveau de formation	NI	NM inférieur	NM supérieur	NS	NP	Total
mars-17	Total	6601	1859	4654	3255	106	16475
	%	40,1	11,3	28,2	19,8	0,6	100
avr-17	Hommes	3364	905	2250	1580	58	8157
	Femmes	2964	921	2270	1689	39	7883
	Total	6328	1826	4520	3269	97	16040
	%	39,4	11,4	28,2	20,4	0,6	100
avr-16	Total	7007	1870	4709	3321	133	17040
	%	41,1	11,0	27,6	19,5	0,8	100

NM total : NM inférieur + NM supérieur : 1826 + 4520 = 6346 DE

NM supérieur : 4520 DE      dont 862 personnes ayant terminé avec succès une classe de 13<sup>e</sup> ou 14<sup>e</sup> de l'enseignement secondaire technique  
523 personnes ayant terminé avec succès le niveau BAC enseignement secondaire

NS : 3269 DE BAC +      dont 831 personnes ayant fait 3 années d'études universitaires  
1640 personnes ayant plus de 3 années d'études universitaires



### 3.4. Par genre et par emploi recherché (demande d'emploi)<sup>1</sup>

		A	B	C	D	E	F	G	H	I	J	K	L	M	N	ND	Total
mars-17	Total	516	75	409	2127	265	1602	1887	593	479	192	3898	53	2668	1642	69	16475
	%	3,1	0,5	2,5	12,9	1,6	9,7	11,4	3,6	2,9	1,2	23,7	0,3	16,2	10,0	0,4	100
avr-17	Hommes	441	30	264	633	124	1433	786	405	466	44	925	41	1078	1455	32	8157
	Femmes	51	47	174	1463	145	57	979	160	12	142	2948	11	1568	103	23	7883
	Total	492	77	438	2096	269	1490	1765	565	478	186	3873	52	2646	1558	55	16040
	%	3,1	0,5	2,7	13,1	1,7	9,3	11,0	3,5	3,0	1,2	24,1	0,3	16,5	9,7	0,3	100

<sup>1</sup> Seul le souhait prioritaire de chaque demandeur d'emploi est retenu comme demande d'emploi

### 3.5. Par niveau de formation et par emploi recherché (demande d'emploi)<sup>1</sup>

		A	B	C	D	E	F	G	H	I	J	K	L	M	N	ND	Total
mars-17	Total	516	75	409	2127	265	1602	1887	593	479	192	3898	53	2668	1642	69	16475
	%	3,1	0,5	2,5	12,9	1,6	9,7	11,4	3,6	2,9	1,2	23,7	0,3	16,2	10,0	0,4	100
avr-17	NI	330	29	22	746	13	903	752	222	151	13	2013	3	293	813	25	6328
	NM inf.	46	7	26	327	5	148	275	62	49	13	391	7	246	221	3	1826
	NM sup.	83	28	111	811	54	301	556	154	221	72	778	9	934	399	9	4520
	NS	26	13	279	207	196	117	174	127	55	87	663	33	1169	118	5	3269
	NP	7	0	0	5	1	21	8	0	2	1	28	0	4	7	13	97
	Total	492	77	438	2096	269	1490	1765	565	478	186	3873	52	2646	1558	55	16040
	%	3,1	0,5	2,7	13,1	1,7	9,3	11,0	3,5	3,0	1,2	24,1	0,3	16,5	9,7	0,3	100

<sup>1</sup> Seul le souhait prioritaire de chaque demandeur d'emploi est retenu comme demande d'emploi

#### Niveaux de formation

Sans indication pour les diplômes éventuellement acquis

**NI** - Niveau inférieur scolarité obligatoire

**NM** - Niveau moyen inférieur

10<sup>ème</sup> à 11<sup>ème</sup> de l'Enseignement Secondaire Technique +  
4<sup>ème</sup> et 3<sup>ème</sup> de l'Enseignement Secondaire

- Niveau moyen supérieur

12<sup>ème</sup> à 14<sup>ème</sup> de l'Enseignement Secondaire Technique +  
2<sup>ème</sup> et 1<sup>ère</sup> de l'Enseignement Secondaire

**NS** - Niveau supérieur

Enseignement post-secondaire

**NP** - Non précisé

#### Regroupement des demandes d'emploi selon le Répertoire Opérationnel des Métiers et des Emplois (code ROME)

- A** - Agriculture et pêche, espaces naturels et espaces verts, soins aux animaux
- B** - Arts et façonnage d'ouvrages d'art
- C** - Banque, assurance, immobilier
- D** - Commerce, vente et grande distribution
- E** - Communication, média et multimédia
- F** - Construction, bâtiment et travaux publics
- G** - Hôtellerie, restauration, tourisme, loisirs et animation
- H** - Industrie
- I** - Installation et maintenance
- J** - Santé
- K** - Services à la personne et à la collectivité
- L** - Spectacle
- M** - Support à l'entreprise
- N** - Transport et logistique
- ND** - Non disponible

3.6. Par genre, par âge et par ancienneté d'inscription

AVRIL 2017															
Âge Mois	moins de 25 ans			25-29 ans			30-39 ans			40-49 ans			50-59 ans		
	H.	F.	Tot.	H.	F.	Tot.	H.	F.	Tot.	H.	F.	Tot.	H.	F.	Tot.
-1	137	69	206	102	90	192	155	170	325	135	118	253	85	48	133
1-2	160	97	257	114	115	229	163	182	345	132	170	302	95	80	175
2-3	113	77	190	86	82	168	131	156	287	96	100	196	71	53	124
3-6	189	153	342	183	168	351	333	426	759	269	294	563	240	190	430
6-9	139	133	272	95	130	225	214	304	518	210	242	452	159	154	313
9-12	36	31	67	45	61	106	118	166	284	123	152	275	112	85	197
12-18	44	39	83	51	55	106	168	203	371	166	193	359	215	181	396
18-24	56	28	84	31	29	60	70	115	185	95	149	244	143	151	294
24 et +	81	71	152	120	116	236	423	401	824	810	736	1546	1103	861	1964
Total	955	698	1653	827	846	1673	1775	2123	3898	2036	2154	4190	2223	1803	4026

3.7. Par genre, par niveau de formation et par ancienneté d'inscription

Niv. Mois	Niveau inférieur			Niveau moyen inférieur			Niveau moyen supérieur			Niveau supérieur			Niveau non précisé			Total		
	H.	F.	Tot.	H.	F.	Tot.	H.	F.	Tot.	H.	F.	Tot.	H.	F.	Tot.	H.	F.	Tot.
-1	198	153	351	89	55	144	171	144	315	154	139	293	11	6	17	623	497	1120
1-2	214	193	407	88	74	162	203	188	391	173	189	362	2	4	6	680	648	1328
2-3	136	131	267	55	58	113	157	153	310	150	132	282	2	0	2	500	474	974
3-6	429	347	776	123	142	265	370	423	793	303	334	637	8	4	12	1233	1250	2483
6-9	269	269	538	107	115	222	262	345	607	205	250	455	0	2	2	843	981	1824
9-12	161	149	310	37	61	98	139	141	280	118	152	270	1	0	1	456	503	959
12-18	222	246	468	69	93	162	209	201	410	176	159	335	0	0	0	676	699	1375
18-24	172	199	371	48	57	105	125	136	261	67	103	170	2	1	3	414	496	910
24 et +	1563	1277	2840	289	266	555	614	539	1153	234	231	465	32	22	54	2732	2335	5067
Total	3364	2964	6328	905	921	1826	2250	2270	4520	1580	1689	3269	58	39	97	8157	7883	16040

Niveaux de formation

Sans indication pour les diplômes éventuellement acquis

NI - Niveau inférieur scolarité obligatoire

NM - Niveau moyen inférieur

10<sup>ème</sup> à 11<sup>ème</sup> de l'Enseignement Secondaire Technique + 4<sup>ème</sup> et 3<sup>ème</sup> de l'Enseignement Secondaire

- Niveau moyen supérieur

12<sup>ème</sup> à 14<sup>ème</sup> de l'Enseignement Secondaire Technique + 2<sup>ème</sup> et 1<sup>ère</sup> de l'Enseignement Secondaire

NS - Niveau supérieur

Enseignement post-secondaire

NP - Non précisé



### 3.8. Jeunes demandeurs d'emploi résidents disponibles âgés de moins de 25 ans

**Jeunes demandeurs d'emploi** - personnes de moins de 25 ans, sans emploi, résidant sur le territoire national, disponibles pour le marché du travail, à la recherche d'un emploi approprié, non affectées à une mesure pour l'emploi, indemnisées ou non indemnisées et ayant respecté les obligations de suivi de l'ADEM.

#### ☛ Par genre et par âge

Âge	-16	16	17	18	19	20	21	22	23	24	Total	%
Hommes	0	4	19	51	82	131	136	155	205	172	955	57,8
Femmes	0	1	12	20	54	75	109	134	150	143	698	42,2
<b>Total</b>	<b>0</b>	<b>5</b>	<b>31</b>	<b>71</b>	<b>136</b>	<b>206</b>	<b>245</b>	<b>289</b>	<b>355</b>	<b>315</b>	<b>1653</b>	<b>100</b>
<b>%</b>	<b>0,0</b>	<b>0,3</b>	<b>1,9</b>	<b>4,3</b>	<b>8,2</b>	<b>12,5</b>	<b>14,8</b>	<b>17,5</b>	<b>21,5</b>	<b>19,0</b>	<b>100</b>	

#### ☛ Par genre et par emploi recherché (demande d'emploi)<sup>1</sup>

	A	B	C	D	E	F	G	H	I	J	K	L	M	N	ND	Total
Hommes	83	2	7	144	7	146	101	43	103	4	57	4	113	138	3	955
Femmes	14	6	5	232	19	8	83	11	3	13	161	2	133	7	1	698
<b>Total</b>	<b>97</b>	<b>8</b>	<b>12</b>	<b>376</b>	<b>26</b>	<b>154</b>	<b>184</b>	<b>54</b>	<b>106</b>	<b>17</b>	<b>218</b>	<b>6</b>	<b>246</b>	<b>145</b>	<b>4</b>	<b>1653</b>
<b>%</b>	<b>5,9</b>	<b>0,5</b>	<b>0,7</b>	<b>22,7</b>	<b>1,6</b>	<b>9,3</b>	<b>11,1</b>	<b>3,3</b>	<b>6,4</b>	<b>1,0</b>	<b>13,2</b>	<b>0,4</b>	<b>14,9</b>	<b>8,8</b>	<b>0,2</b>	<b>100</b>

<sup>1</sup> Seul le souhait prioritaire de chaque demandeur d'emploi est retenu comme demande d'emploi

#### ☛ Par niveau de formation et par emploi recherché (demande d'emploi) <sup>1</sup>

	A	B	C	D	E	F	G	H	I	J	K	L	M	N	ND	Total	%
NI	70	4	1	208	3	71	87	27	31	3	97	1	25	79	4	711	43,0
NM inf.	10	4	0	56	1	19	38	8	9	2	39	2	29	31	0	248	15,0
NM sup.	12	0	6	98	10	60	53	14	64	8	67	0	159	32	0	583	35,3
NS	2	0	5	14	12	3	5	5	2	4	15	3	32	3	0	105	6,3
NP	3	0	0	0	0	1	1	0	0	0	0	0	1	0	0	6	0,4
<b>Total</b>	<b>97</b>	<b>8</b>	<b>12</b>	<b>376</b>	<b>26</b>	<b>154</b>	<b>184</b>	<b>54</b>	<b>106</b>	<b>17</b>	<b>218</b>	<b>6</b>	<b>246</b>	<b>145</b>	<b>4</b>	<b>1653</b>	<b>100</b>
<b>%</b>	<b>5,9</b>	<b>0,5</b>	<b>0,7</b>	<b>22,7</b>	<b>1,6</b>	<b>9,3</b>	<b>11,1</b>	<b>3,3</b>	<b>6,4</b>	<b>1,0</b>	<b>13,2</b>	<b>0,4</b>	<b>14,9</b>	<b>8,8</b>	<b>0,2</b>	<b>100</b>	

<sup>1</sup> Seul le souhait prioritaire de chaque demandeur d'emploi est retenu comme demande d'emploi

#### Regroupement des demandes d'emploi selon le Répertoire Opérationnel des Métiers et des Emplois (code ROME)

- A** - Agriculture et pêche, espaces naturels et espaces verts, soins aux animaux
- B** - Arts et façonnage d'ouvrages d'art
- C** - Banque, assurance, immobilier
- D** - Commerce, vente et grande distribution
- E** - Communication, média et multimédia
- F** - Construction, bâtiment et travaux publics
- G** - Hôtellerie, restauration, tourisme, loisirs et animation
- H** - Industrie
- I** - Installation et maintenance
- J** - Santé
- K** - Services à la personne et à la collectivité
- L** - Spectacle
- M** - Support à l'entreprise
- N** - Transport et logistique
- ND** - Non disponible

#### Niveaux de formation

Sans indication pour les diplômes éventuellement acquis

**NI** - Niveau inférieur : scolarité obligatoire

**NM** - Niveau moyen inférieur

10<sup>ème</sup> à 11<sup>ème</sup> de l'Enseignement Secondaire Technique  
+  
4<sup>ème</sup> et 3<sup>ème</sup> de l'Enseignement Secondaire

- Niveau moyen supérieur

12<sup>ème</sup> à 14<sup>ème</sup> de l'Enseignement Secondaire Technique  
+  
2<sup>ème</sup> et 1<sup>ère</sup> de l'Enseignement Secondaire

**NS** - Niveau supérieur : enseignement post-secondaire

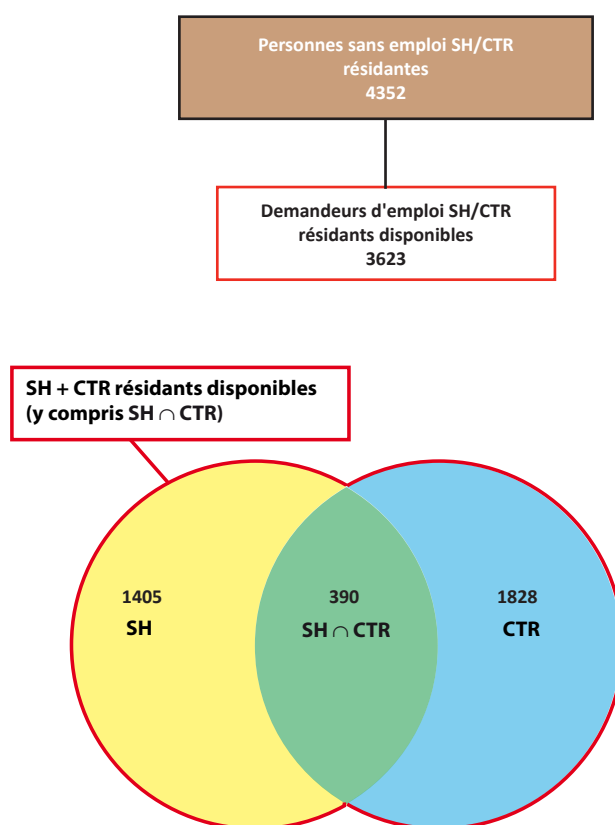
**NP** - Non précisé

### 3.9. DE "salariés handicapés" (SH) et "salariés à capacité de travail réduite" (CTR)

**SH - salariés handicapés** : demandeurs d'emploi ayant le statut de «salarié handicapé», présentant une diminution de leur capacité de travail de 30 % au moins et qui sont reconnus aptes à exercer un emploi salarié sur le marché du travail ordinaire ou dans un atelier protégé

**CTR - salariés à capacité de travail réduite** : personnes bénéficiaires d'une décision de reclassement externe prise par la commission mixte de reclassement des salariés incapables d'exercer leur dernier poste de travail en application des dispositions L. 551-1. et suivantes du Code du travail

**SH  $\cap$  CTR** : personnes reconnues «salarié handicapé» et bénéficiant d'une décision de reclassement externe



	avr-16	mai-16	juin-16	juil-16	aoû-16	sep-16	oct-16	nov-16	déc-16	jan-17	fév-17	mars-17	avr-17
<b>Total SH + CTR résidents disponibles (y compris SH <math>\cap</math> CTR)</b>	3851	3835	3813	3896	3863	3745	3708	3652	3677	3711	3674	3601	3623
<b>SH résidents disponibles</b>	1343	1349	1365	1383	1372	1363	1362	1391	1385	1438	1423	1396	1405
%	34,9	35,2	35,8	35,5	35,5	36,4	36,7	38,1	37,7	38,7	38,7	38,8	38,8
<b>CTR résidents disponibles</b>	2065	2035	2004	2065	2048	1956	1929	1854	1890	1874	1856	1821	1828
%	53,6	53,1	52,6	53,0	53,0	52,2	52,0	50,8	51,4	50,5	50,5	50,6	50,4
<b>SH <math>\cap</math> CTR résidents disponibles</b>	443	451	444	448	443	426	417	407	402	399	395	384	390
%	11,5	11,7	11,6	11,5	11,5	11,4	11,3	11,1	10,9	10,8	10,8	10,6	10,8

## Population totale des SH et CTR résidents disponibles par genre et par âge (y compris SH $\cap$ CTR)

		< 25	25-29	30-39	40-49	50-59	60 et +	Total	%
avr-17	Hommes	58	61	247	646	928	136	2076	57,3
	Femmes	44	39	191	464	685	124	1547	42,7
	Total	102	100	438	1110	1613	260	3623	100
	%	2,8	2,8	12,1	30,6	44,5	7,2	100	

## Population totale des SH et CTR résidents disponibles par genre et par ancienneté d'inscription (y compris SH $\cap$ CTR)

	Mois	-1	1-2	2-3	3-6	6-9	9-12	12-18 *	18-24 *	24 et + *	Total
avr-17	Hommes	22	38	25	97	73	51	116	106	1548	2076
	Femmes	12	23	14	61	44	40	77	69	1207	1547
	Total	34	61	39	158	117	91	193	175	2755	3623
	%	0,9	1,7	1,1	4,4	3,2	2,5	5,3	4,8	76,1	100

\* Nombre de SH + CTR inscrits depuis plus de 12 mois : 3123 (86,2% du nombre total de SH et CTR)

## Population totale des SH et CTR résidents disponibles par genre et par niveau de formation (y compris SH $\cap$ CTR)

	Formation	NI	NM inf.	NM sup.	NS	NP	Total
avr-17	Hommes	1325	184	441	96	30	2076
	Femmes	968	171	320	75	13	1547
	Total	2293	355	761	171	43	3623
	%	63,3	9,8	21,0	4,7	1,2	100

### Niveaux de formation

Sans indication pour les diplômes éventuellement acquis

**NI** - Niveau inférieur scolarité obligatoire

#### **NM** - Niveau moyen inférieur

10<sup>ème</sup> à 11<sup>ème</sup> de l'Enseignement Secondaire Technique +  
4<sup>ème</sup> et 3<sup>ème</sup> de l'Enseignement Secondaire

#### - Niveau moyen supérieur

12<sup>ème</sup> à 14<sup>ème</sup> de l'Enseignement Secondaire Technique +  
2<sup>ème</sup> et 1<sup>ère</sup> de l'Enseignement Secondaire

**NS** - Niveau supérieur  
enseignement post-secondaire

**NP** - Non précisé



## 4. Personnes résidentes bénéficiant d'une mesure pour l'emploi

Personnes enregistrées à l'ADEM résidant sur le territoire national et affectées à une mesure pour l'emploi.

### Situation en fin de mois

	SRP	FORMA	dont AP	PA	MS	OTI	AIP	SV	CAE	dont privés	CIE	SP	CRE	Total
<b>Hommes</b>	0	448	227	79	1222	229	454	8	260	59	430	9	121	3260
<b>Femmes</b>	0	402	179	76	538	115	343	12	162	25	292	9	74	2023
<b>Total</b>	<b>0</b>	<b>850</b>	<b>406</b>	<b>155</b>	<b>1760</b>	<b>344</b>	<b>797</b>	<b>20</b>	<b>422</b>	<b>84</b>	<b>722</b>	<b>18</b>	<b>195</b>	<b>5283</b>
<i>avr-16</i>	356	783	367	161	1577	412	880	32	438	102	701	9	109	5458

	SRP	FORMA	dont AP	PA	MS	OTI	AIP	SV	CAE	dont privés	CIE	SP	CRE	Total
<b>moy. 2015</b>	544	680	346	158	1529	376	932	32	413	89	754	-	-	5418
<b>moy. 2016</b>	237	747	377	160	1613	384	883	27	405	87	682	8	133	5279
	SRP	FORMA	dont AP	PA	MS	OTI	AIP	SV	CAE	dont privés	CIE	SP	CRE	Total
<b>mars-16</b>	406	865	378	165	1569	374	877	31	439	91	703	4	70	5503
<b>avr-16</b>	356	783	367	161	1577	412	880	32	438	102	701	9	109	5458
<b>mai-16</b>	308	798	366	161	1625	402	879	33	438	99	722	10	126	5502
<b>juin-16</b>	247	787	358	164	1626	418	880	35	432	97	709	10	133	5441
<b>juil-16</b>	193	574	352	158	1664	404	885	37	404	90	697	3	152	5171
<b>août-16</b>	147	512	333	141	1641	394	883	34	380	85	666	8	159	4965
<b>sep-16</b>	108	713	333	150	1656	386	880	22	352	73	657	13	181	5118
<b>oct-16</b>	71	781	409	156	1650	380	882	14	349	70	674	13	196	5166
<b>nov-16</b>	28	892	428	165	1650	378	900	15	371	79	649	13	203	5264
<b>déc-16</b>	1	627	428	161	1640	348	812	16	375	77	645	14	212	4851
<b>jan-17</b>	0	956	425	147	1659	338	784	16	379	68	643	13	208	5143
<b>fév-17</b>	0	885	428	154	1717	328	798	18	411	85	667	7	200	5185
<b>mars-17</b>	0	998	423	161	1734	322	793	18	414	87	707	23	204	5374
<b>avr-17</b>	<b>0</b>	<b>850</b>	<b>406</b>	<b>155</b>	<b>1760</b>	<b>344</b>	<b>797</b>	<b>20</b>	<b>422</b>	<b>84</b>	<b>722</b>	<b>18</b>	<b>195</b>	<b>5283</b>

**SRP** (Stage de Réinsertion Professionnelle) - pour demandeurs d'emploi âgés de plus de 30 ans recevant une formation théorique et pratique dans le cadre d'un placement en stage indemnisé auprès d'un employeur. Le SRP n'existe plus depuis le 01/01/2016.

**FORMA** - mesures de formation réalisées afin de permettre une meilleure intégration des demandeurs d'emploi sur le marché du travail (y compris l'apprentissage pour adultes)

**AP** (Apprentissage pour adultes) - personnes enregistrées à l'ADEM, à la charge du Fonds pour l'Emploi, suivant des cours de formation dans le cadre de l'apprentissage pour adultes préparant

- au certificat de capacité professionnelle (CCP).
- au diplôme d'aptitude professionnelle (DAP) ou
- au diplôme de technicien (DT)

**PA** (Pool des Assistants) - pool de personnes rémunérées, chargées d'assister les directeurs des établissements post primaires dans la surveillance et dans les domaines périscolaire et administratif

**MS** (Mesures Spéciales) - pour demandeurs d'emploi non-indemnisés par l'ADEM, pris en charge par des associations sans but lucratif

**OTI** (Occupation Temporaire Indemnisée) - occupation à des travaux d'utilité publique de demandeurs d'emploi indemnisés (anciennement MT)

**AIP** (Activités d'insertion professionnelle) - affectations temporaires (travaux d'utilité collective et stages en entreprise) organisées par le SNAS (anciennement ATI)

**SV** (Service volontaire) - organisé par le Service national de la Jeunesse, il permet à des jeunes âgés de moins de trente ans de s'investir dans un projet concret et d'intérêt général. C'est une opportunité d'apprentissage et d'orientation par l'expérience pratique, qui représente un engagement à temps plein pour une durée déterminée.

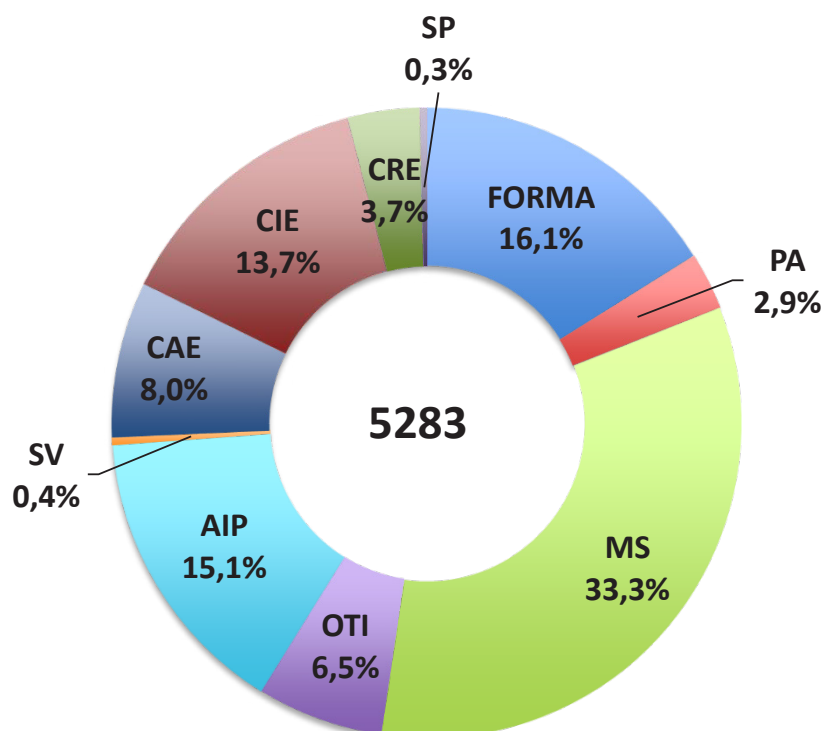
**CAE** (Contrat appui-emploi) - pour jeunes demandeurs d'emploi de moins de trente ans accomplis recevant une initiation et/ou une formation pratique et théorique en vue d'augmenter leurs compétences et faciliter leur intégration sur le marché du travail.

**CIE** (Contrat d'initiation-emploi) - pour jeunes demandeurs d'emploi de moins de trente ans accomplis recevant une formation pratique facilitant l'intégration sur le marché du travail

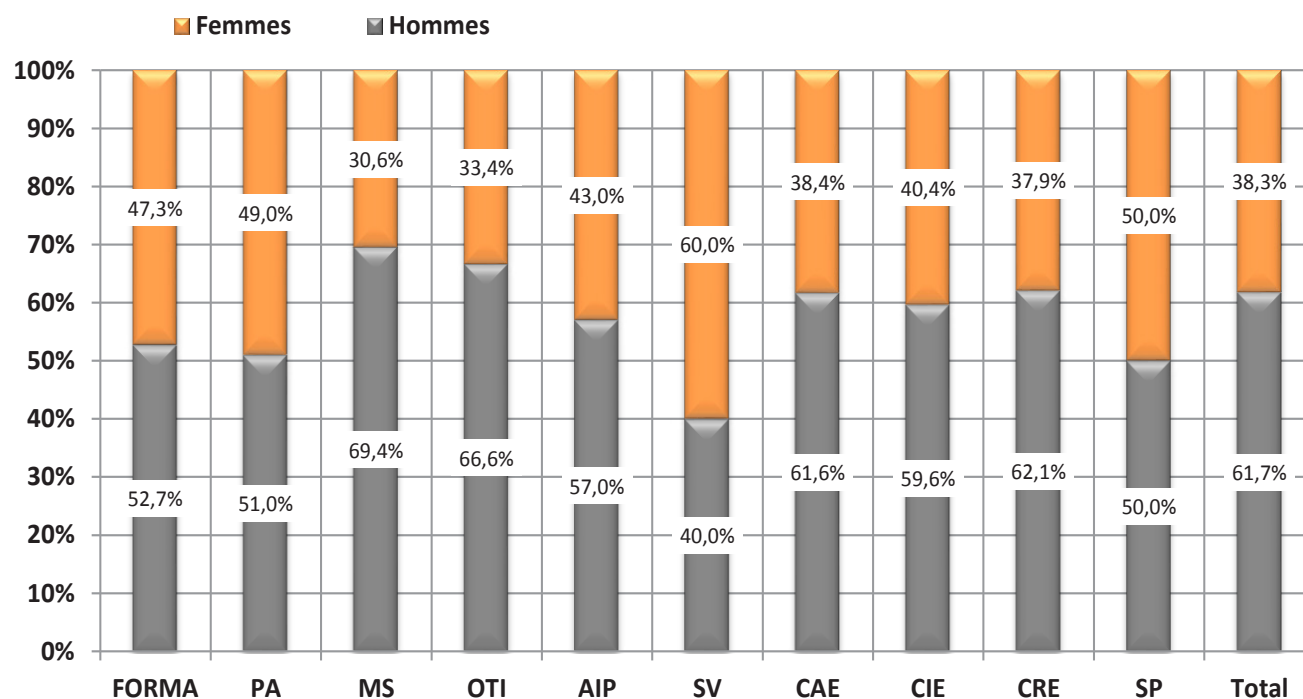
**SP** (Stage de professionnalisation) - pour demandeurs d'emploi âgés d'au moins 45 ans, salariés à capacité de travail réduite et salariés handicapés. Ce type de stage a pour but de permettre aux demandeurs d'emplois de montrer de manière concrète aux employeurs leurs compétences et capacités.

**CRE** (Contrat de réinsertion-emploi) - pour demandeurs d'emploi âgés d'au moins 45 ans, salariés à capacité de travail réduite et salariés handicapés. Ce contrat, qui alterne formation pratique et formation théorique, a pour but de permettre aux demandeurs d'emplois de montrer de manière concrète aux employeurs leurs compétences et capacités, mais aussi d'acquérir de nouvelles facultés.

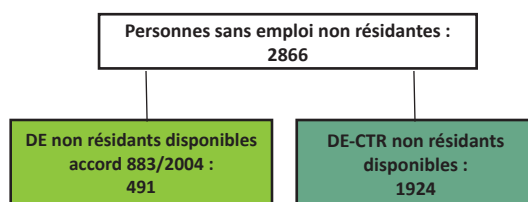
## Répartition des personnes résidentes bénéficiant d'une mesure pour l'emploi selon le type



## Ventilation par genre des personnes bénéficiant d'une mesure pour l'emploi



## 5. Personnes non résidentes enregistrées à l'ADEM



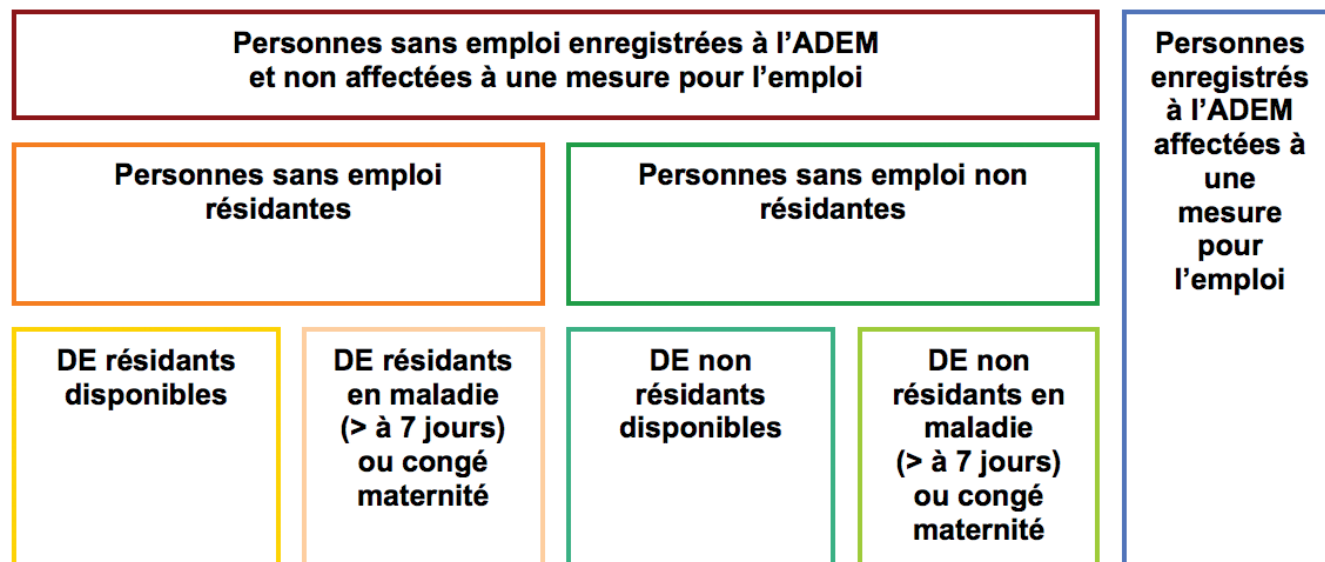
	DE non résidents dispo- nibles accord 883/2004 <sup>1</sup>	DE - CTR non résidents disponibles <sup>2</sup>	dont DE - CTR non résidents dispo- nibles indemnisés <sup>3</sup>
Moy. 2015	450	2323	389
Moy. 2016	473	2111	323
mars-16	454	2211	344
avr-16	443	2200	335
mai-16	461	2163	312
juin-16	455	2137	318
juil-16	456	2128	313
aoû-16	446	2095	307
sep-16	487	2020	311
oct-16	500	1989	319
nov-16	511	1932	316
déc-16	508	1962	310
jan-17	558	1963	320
fév-17	577	1945	330
mars-17	522	1931	319
avr17	491	1924	334

<sup>1</sup> **Demandeurs d'emploi non résidents disponibles / accord 883/2004** : personnes ayant eu une rupture de contrat luxembourgeois après le 1<sup>er</sup> mai 2012, inscrites dans le Service Public de l'Emploi de leur lieu de résidence et à titre complémentaire auprès de l'ADEM dans le cadre de l'accord européen 883/2004.

<sup>2</sup> **DE-CTR non résidents disponibles**

<sup>3</sup> **DE - CTR non résidents disponibles indemnisés** - Personnes non résidentes bénéficiaires d'une décision de reclassement externe prise par la commission mixte de reclassement des travailleurs incapables d'exercer leur dernier poste de travail en application des dispositions L. 551-1. et suivantes du Code du travail et admises au bénéfice de l'indemnité de chômage complet.

## 6. Schéma explicatif des populations



## 7. Population active et chômage (données corrigées des variations saisonnières)

		1	2	3	4	5	6	7	8	9	10	11	
A	2013	11853	159998	214221	362365	19998	23705	234219	386071	17228	251447	6,9%	A Moyenne annuelle B Données mensuelles
	2014	11910	164332	219063	371484	20567	24459	239629	395943	18334	257963	7,1%	
	2015	12117	169666	223630	381179	20983	25084	244614	406263	17861	262474	6,8%	
	2016	12327	176574	228646	392892	21271	25593	249918	418485	17036	266954	6,4%	
B	mars-15	12057	167728	222674	378345	20931	24969	243606	403314	17954	261560	6,9%	C Variation annuelle sur moyenne annuelle D Variation annuelle sur données mensuelles
	avr-15	12074	168157	222804	378886	20952	25007	243756	403894	17991	261748	6,9%	
	mars-16	12266	174588	226555	388877	21284	25540	247840	414417	17255	265094	6,5%	
	avr-16	12284	175294	227233	390244	21171	25445	248404	415689	17297	265701	6,5%	
	mai-16	12301	175671	227866	391237	21197	25490	249063	416726	17081	266144	6,4%	
	juin-16	12318	176302	228243	392226	21261	25572	249503	417799	17031	266534	6,4%	
	juil-16	12336	176655	228795	393114	21255	25586	250050	418700	17015	267065	6,4%	
	août-16	12353	177220	229051	393918	21338	25687	250388	419605	17033	267422	6,4%	
	sep-16	12371	178008	229913	395551	21390	25758	251304	421309	16968	268272	6,3%	
	oct-16	12388	178553	230689	396854	21316	25704	252005	422557	16892	268897	6,3%	
	nov-16	12406	179244	231210	398048	21395	25801	252604	423849	16708	269312	6,2%	
	déc-16	12423	179825	231627	399029	21374	25800	253002	424828	16849	269850	6,2%	
	jan-17	12444	180121	232240	399918	21347	25791	253587	425709	16629	270216	6,2%	
	fév-17	12461	180855	233045	401439	21290	25753	254335	427191	16476	270811	6,1%	
	mars-17	12479	181438	233663	402622	21278	25760	254941	428382	16356	271297	6,0%	
	avr-17	12497	182023	234283	403809	21267	25768	255550	429577	16300	271850	6,0%	
C	2013	4,9%	1,7%	2,0%	1,8%	1,8%	2,3%	2,0%	1,8%	15,0%	2,8%		
	2014	0,5%	2,7%	2,3%	2,5%	2,8%	3,2%	2,3%	2,6%	6,4%	2,6%		
	2015	1,7%	3,2%	2,1%	2,6%	2,0%	2,6%	2,1%	2,6%	-2,6%	1,7%		
	2016	1,7%	4,1%	2,2%	3,1%	1,4%	2,0%	2,2%	3,0%	-4,6%	1,7%		
D	jan-17	1,7%	3,7%	2,7%	3,2%	1,2%	1,9%	2,5%	3,1%	-3,2%	2,2%		
	fév-17	1,7%	4,0%	3,0%	3,5%	0,5%	1,3%	2,7%	3,3%	-3,8%	2,3%		
	mars-17	1,7%	3,9%	3,1%	3,5%	0,0%	0,9%	2,9%	3,4%	-5,2%	2,3%		
	avr-17	1,7%	3,8%	3,1%	3,5%	0,5%	1,3%	2,9%	3,3%	-5,8%	2,3%		

Sources : ADEM, STATEC (comptes nationaux)

- 1 - Salariés résidents sortants
- 2 - Frontaliers entrants
- 3 - Emploi salarié national
- 4 - Emploi salarié intérieur (3 + 2 - 1)
- 5 - Emploi non salarié national
- 6 - Emploi non salarié intérieur

- 7 - Emploi total national (3 + 5)
- 8 - Emploi total intérieur (4 + 6)
- 9 - Demande d'emploi non satisfaite
- 10 - Population active (7 + 9)
- 11 - Taux de chômage désaisonnalisé (9 / 10)

- A Moyenne annuelle
- B Données mensuelles
- C Variation annuelle sur moyenne annuelle
- D Variation annuelle sur données mensuelles



## Publications des chiffres (pdf)

27 juin 2017

25 juillet 2017

24 août 2017

23 septembre 2017



LE GOUVERNEMENT  
DU GRAND-DUCHÉ DE LUXEMBOURG  
Ministère du Travail, de l'Emploi et  
de l'Économie sociale et solidaire



adem

AGENCE POUR  
LE DÉVELOPPEMENT  
DE L'EMPLOI



LE GOUVERNEMENT  
DU GRAND-DUCHÉ DE LUXEMBOURG  
Service information et presse

**STATEC**

 **LISER**  
LUXEMBOURG INSTITUTE OF  
SOCIO-ECONOMIC RESEARCH

**Impressum**

Réalisation : ADEM

Impression : Imprimerie WEPRINT, Luxembourg